

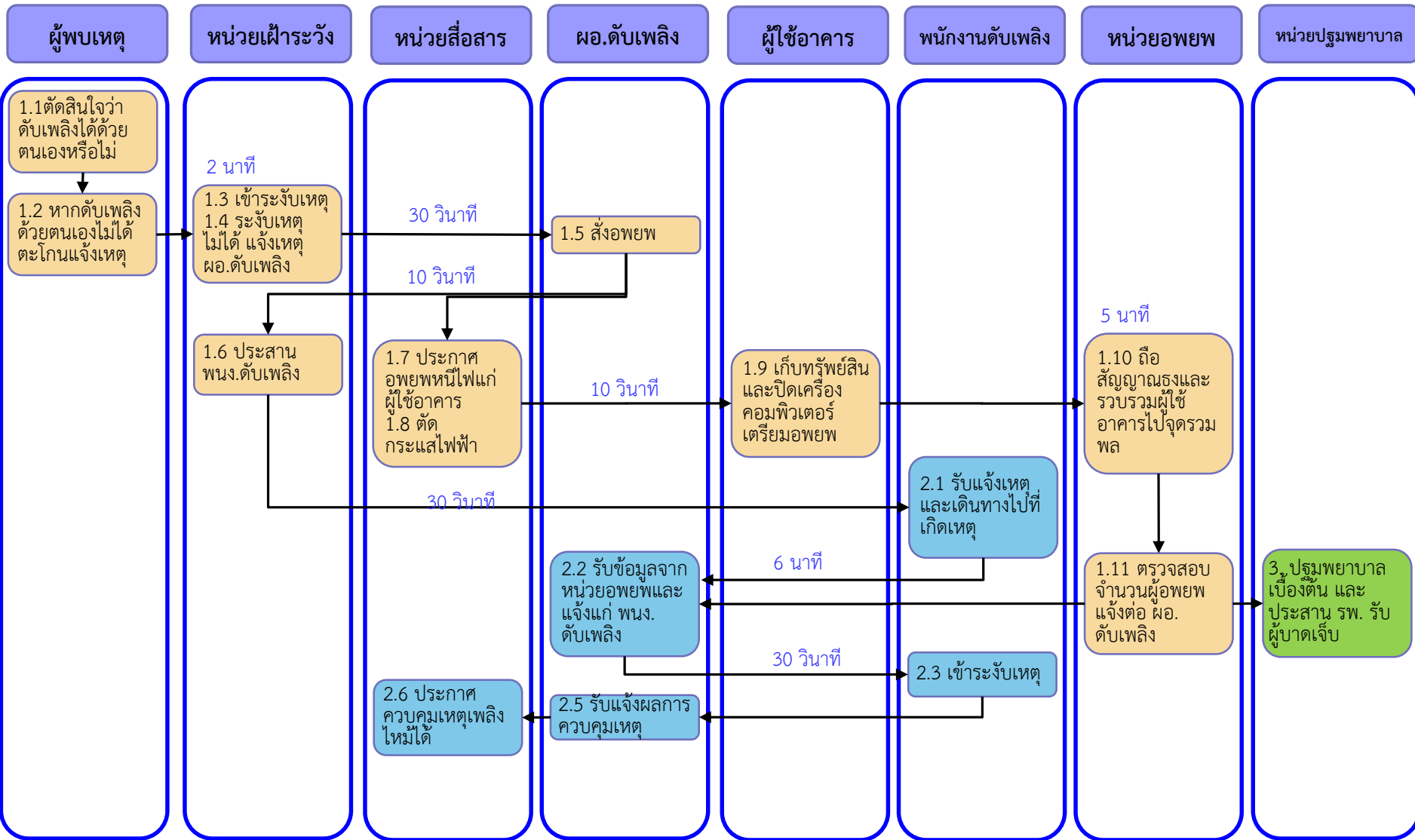


Activity Diagram

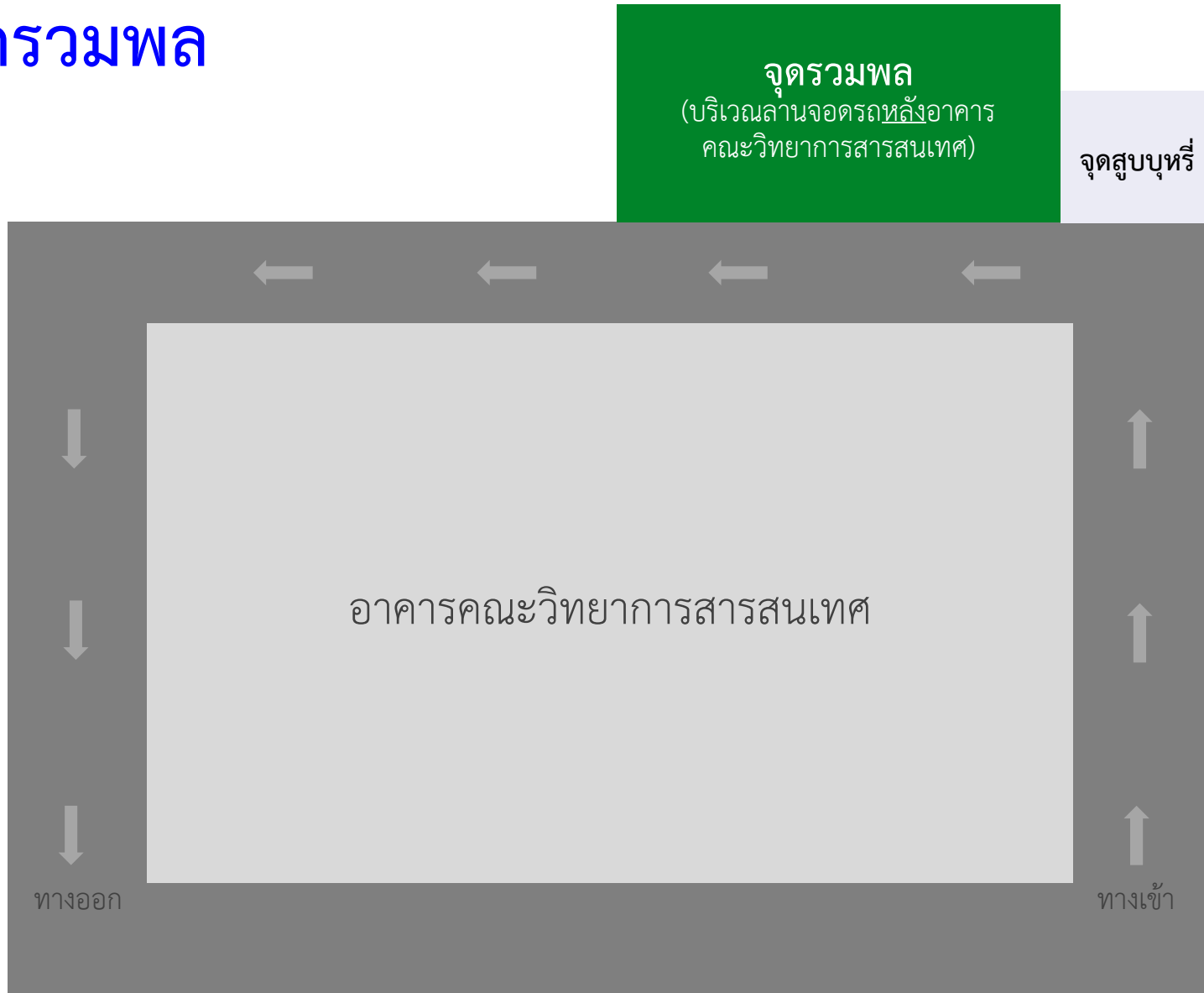
เมื่อพบเหตุอัคคีภัยที่ไม่สามารถระงับเหตุเบื้องต้นได้

คณะวิทยาการสารสนเทศ

ขั้นตอนเมื่อพบเหตุอัคคีภัย ที่ไม่สามารถระงับเหตุเบื้องต้นได้



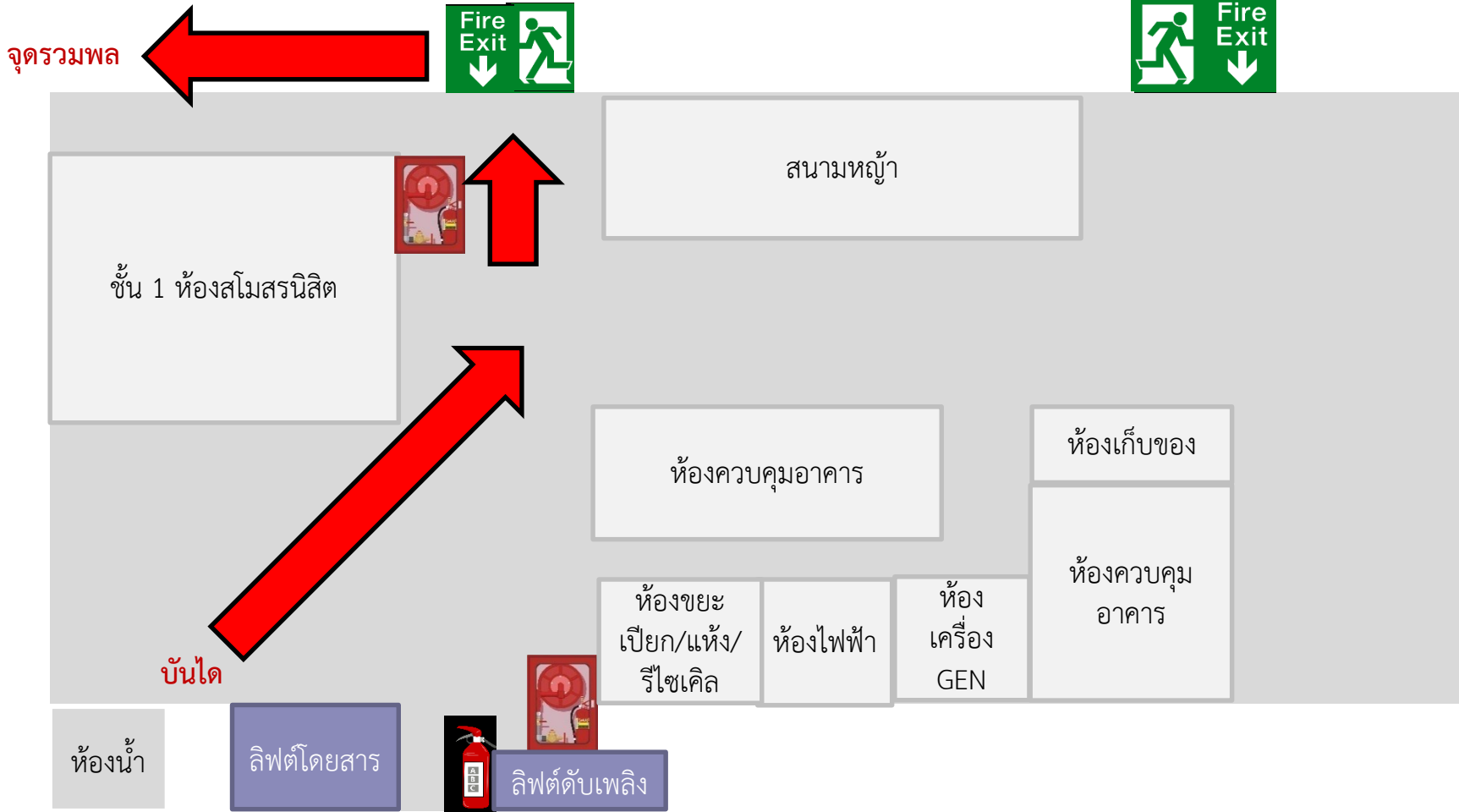
จุดรวมพล



แผนผังเส้นทางหนีไฟ และจุดติดตั้งถังดับเพลิง



ชั้น 1 ห้องเครื่อง GEN ห้องไฟฟ้า ห้องควบคุมอาคาร สโมสรนิสิต



แผนผังเส้นทางหนีไฟ และจุดติดตั้งถังดับเพลิง

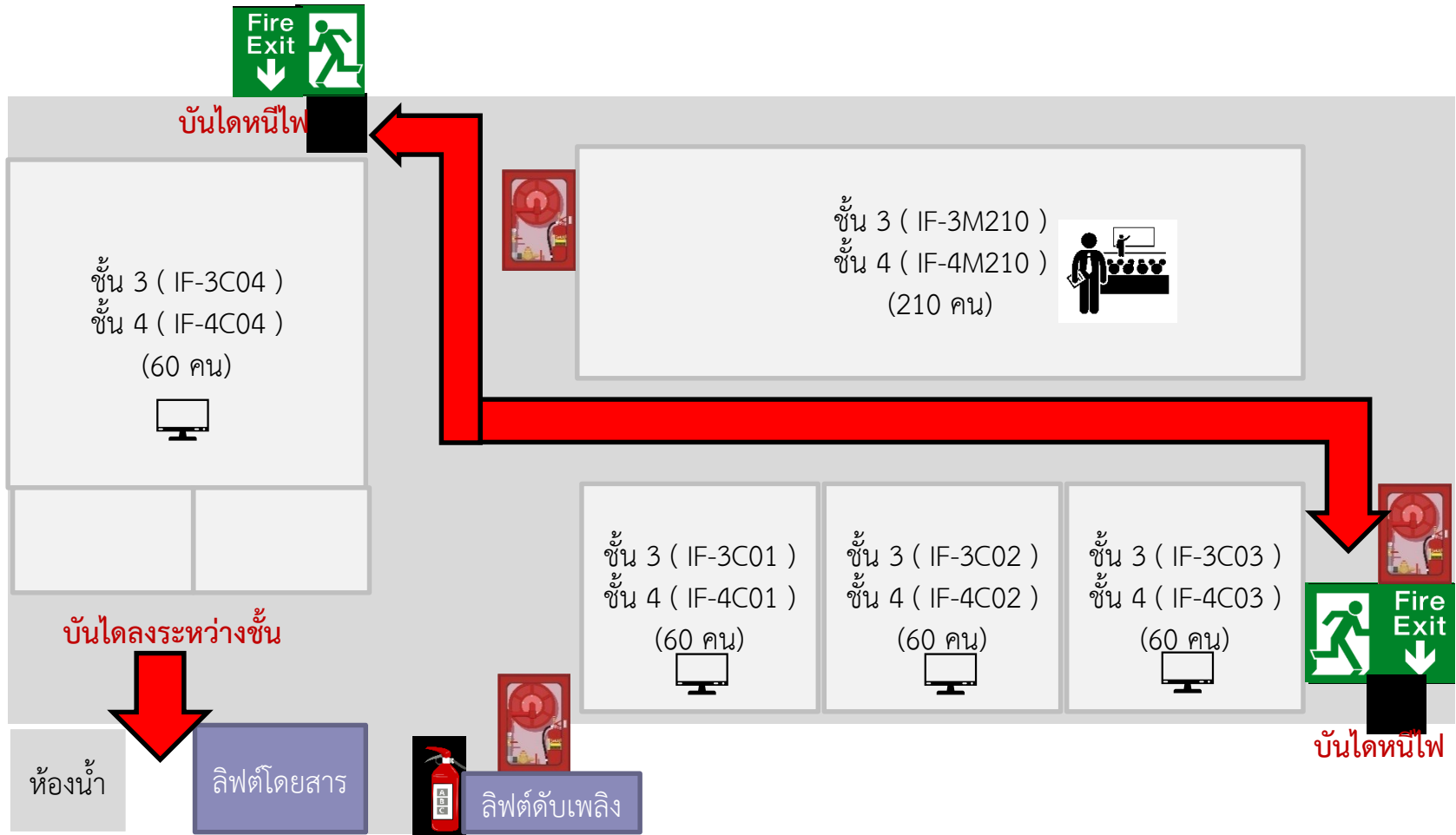


ชั้น 2 ห้องสำนักงานการศึกษา ห้องสำนักงานคณบดี ห้องผู้บริหาร



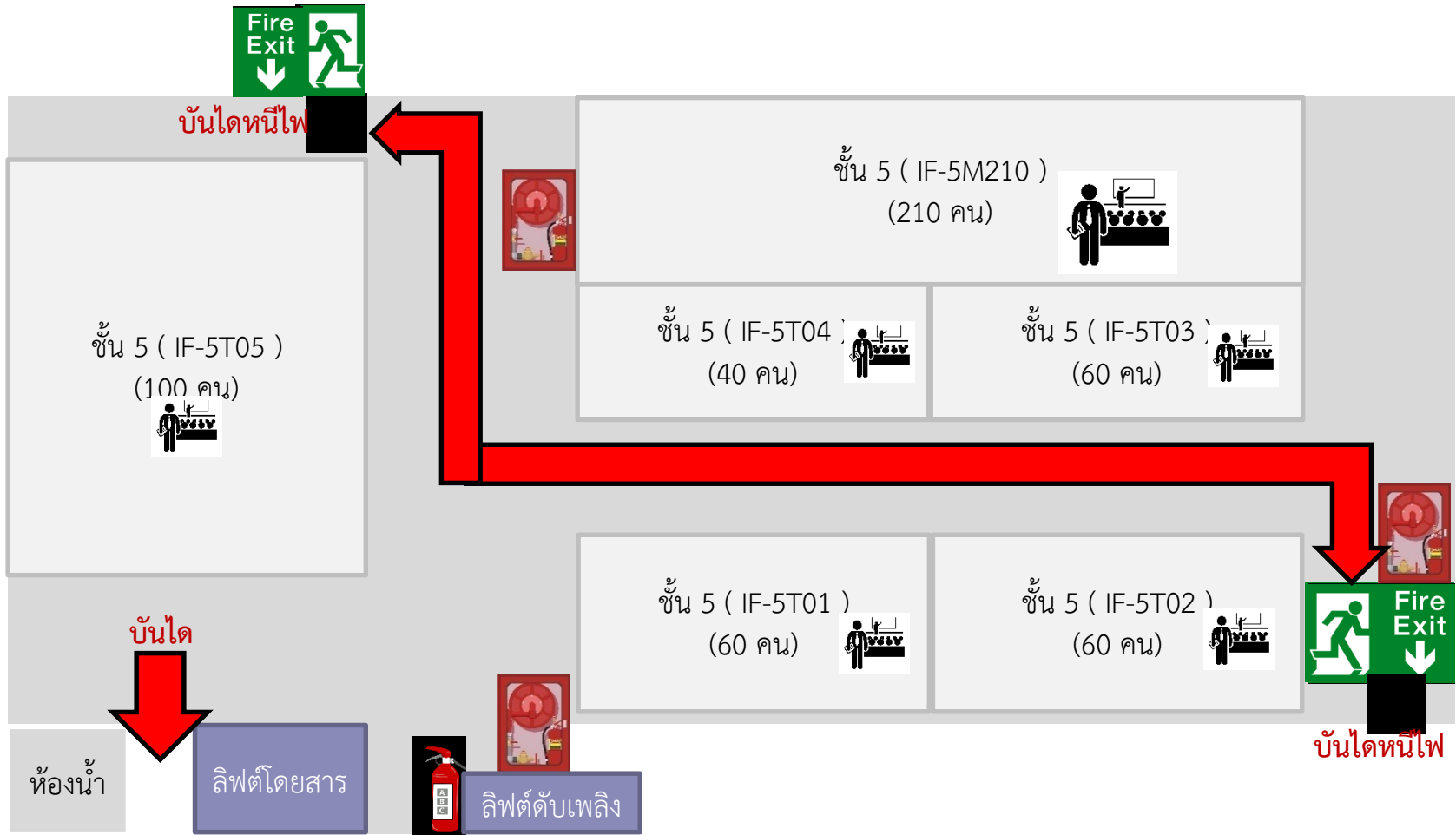
แผนผังเส้นทางหนีไฟ และจุดติดตั้งถังดับเพลิง

ชั้น 3 และ ชั้น 4 ห้องปฏิบัติการคอมพิวเตอร์ 60 คน และ ห้องเรียนบรรยาย 210 คน



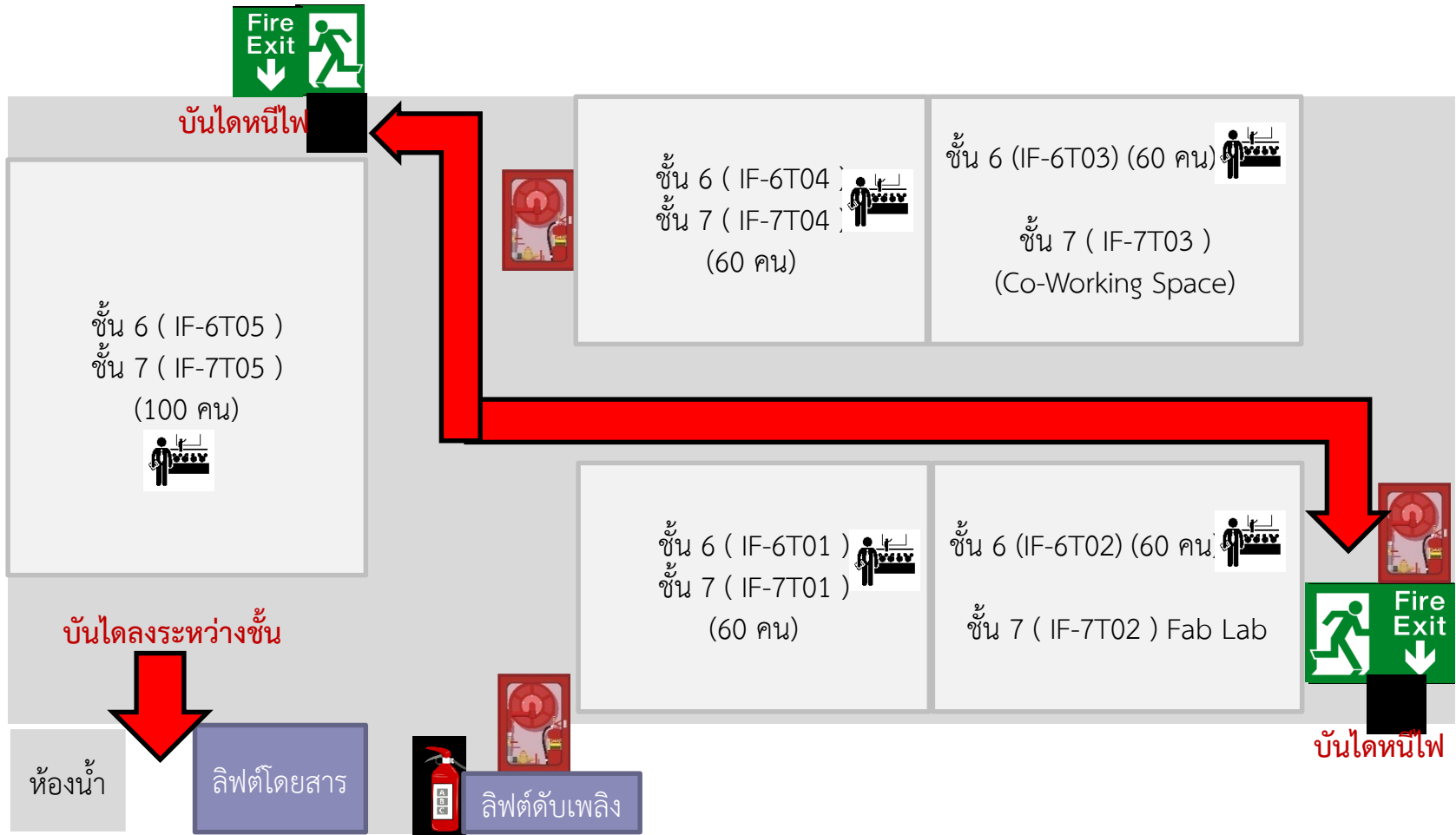
แผนผังเส้นทางหนีไฟ และจุดติดตั้งถังดับเพลิง

ชั้น 5 ห้องเรียนบรรยาย 40 คน, 60 คน, 100 คน และ 210 คน



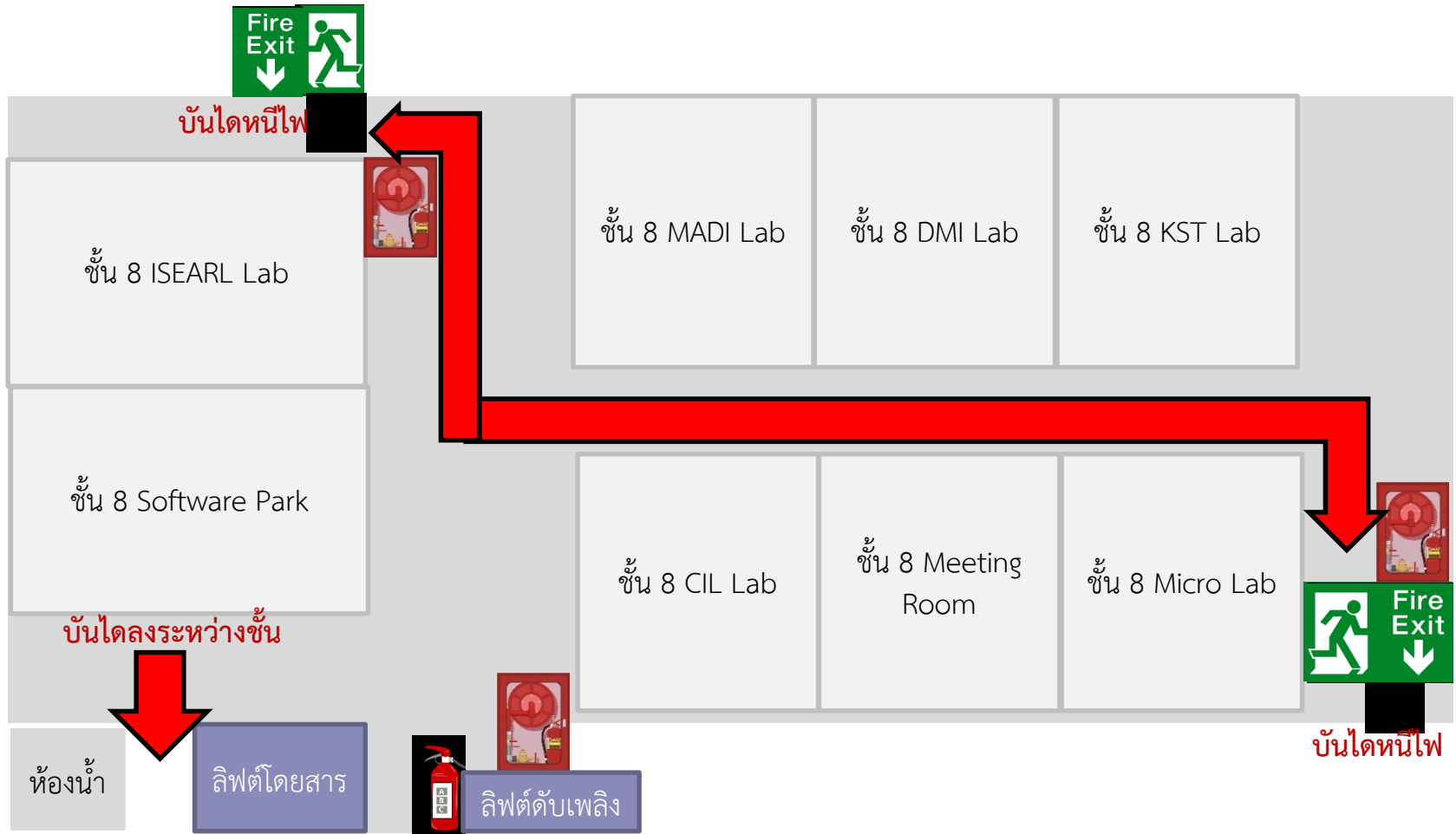
แผนผังเส้นทางหนีไฟ และจุดติดตั้งถังดับเพลิง

ชั้น 6 และชั้น 7 ห้องเรียนบรรยาย 60 คน และ 100 คน



แผนผังเส้นทางหนีไฟ และจุดติดตั้งถังดับเพลิง

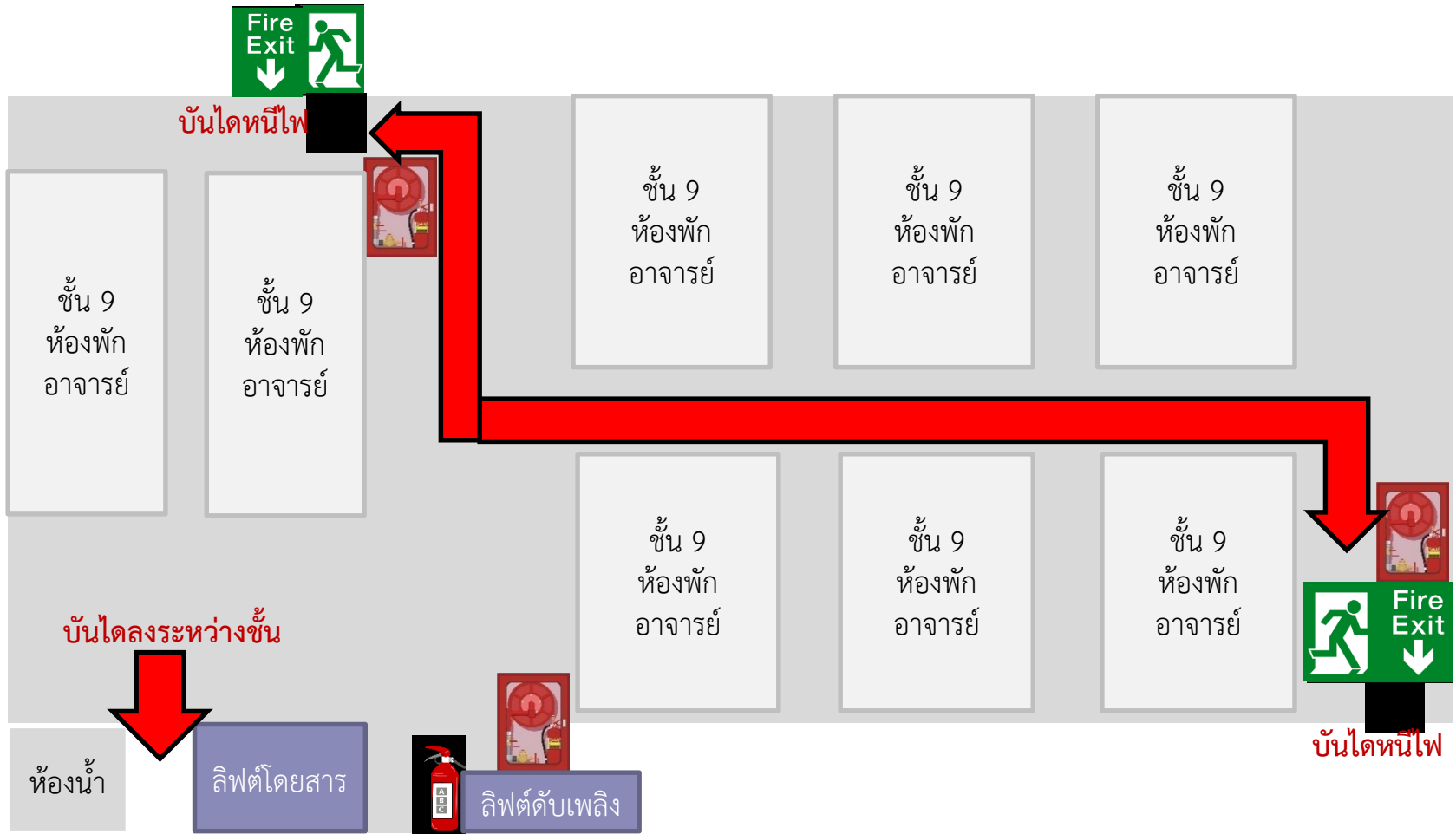
ชั้น 8 ห้องปฏิบัติการวิจัย



แผนผังเส้นทางหนีไฟ และจุดติดตั้งถังดับเพลิง



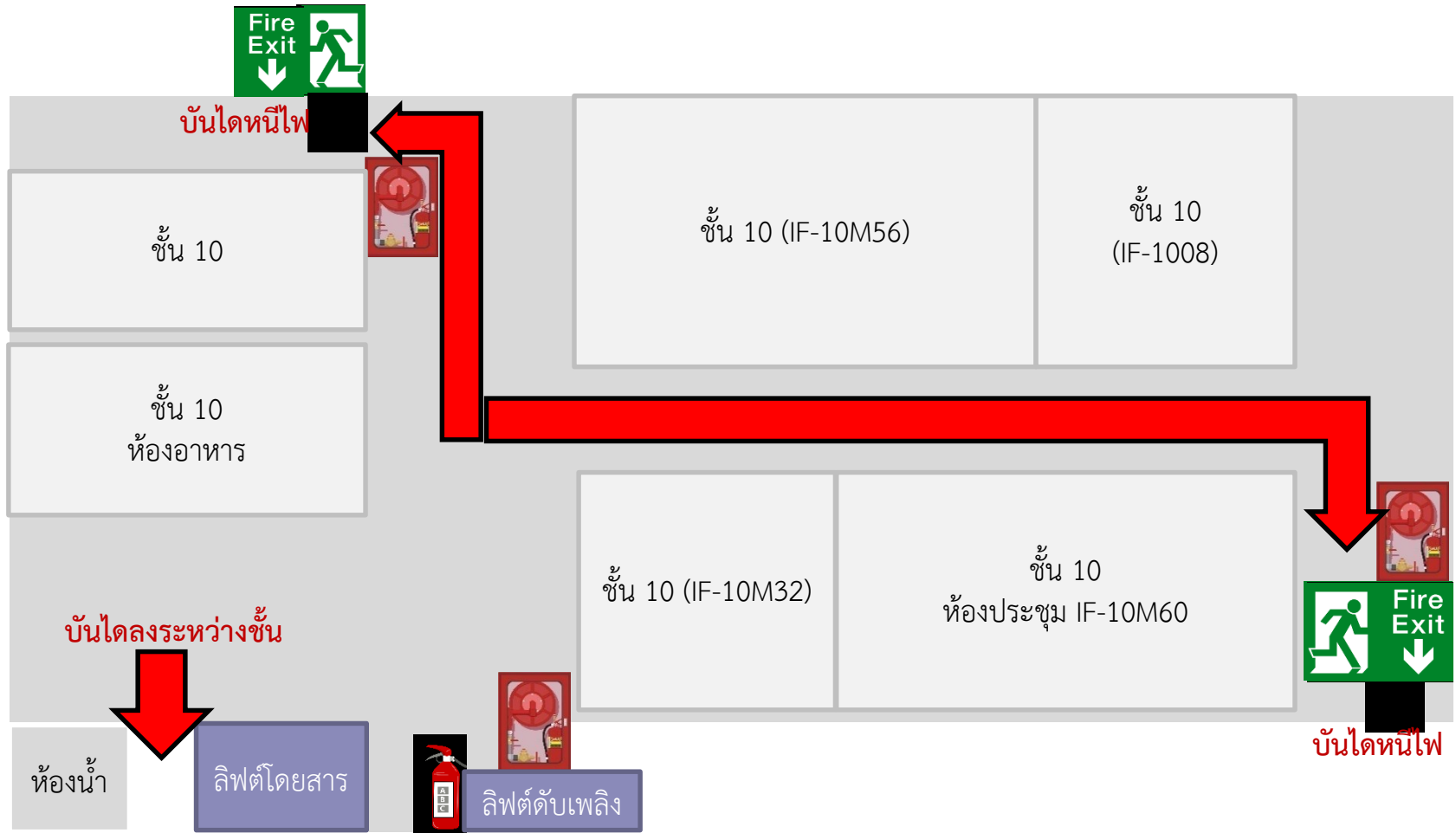
ชั้น 9 ห้องพักอาจารย์



แผนผังเส้นทางหนีไฟ และจุดติดตั้งถังดับเพลิง

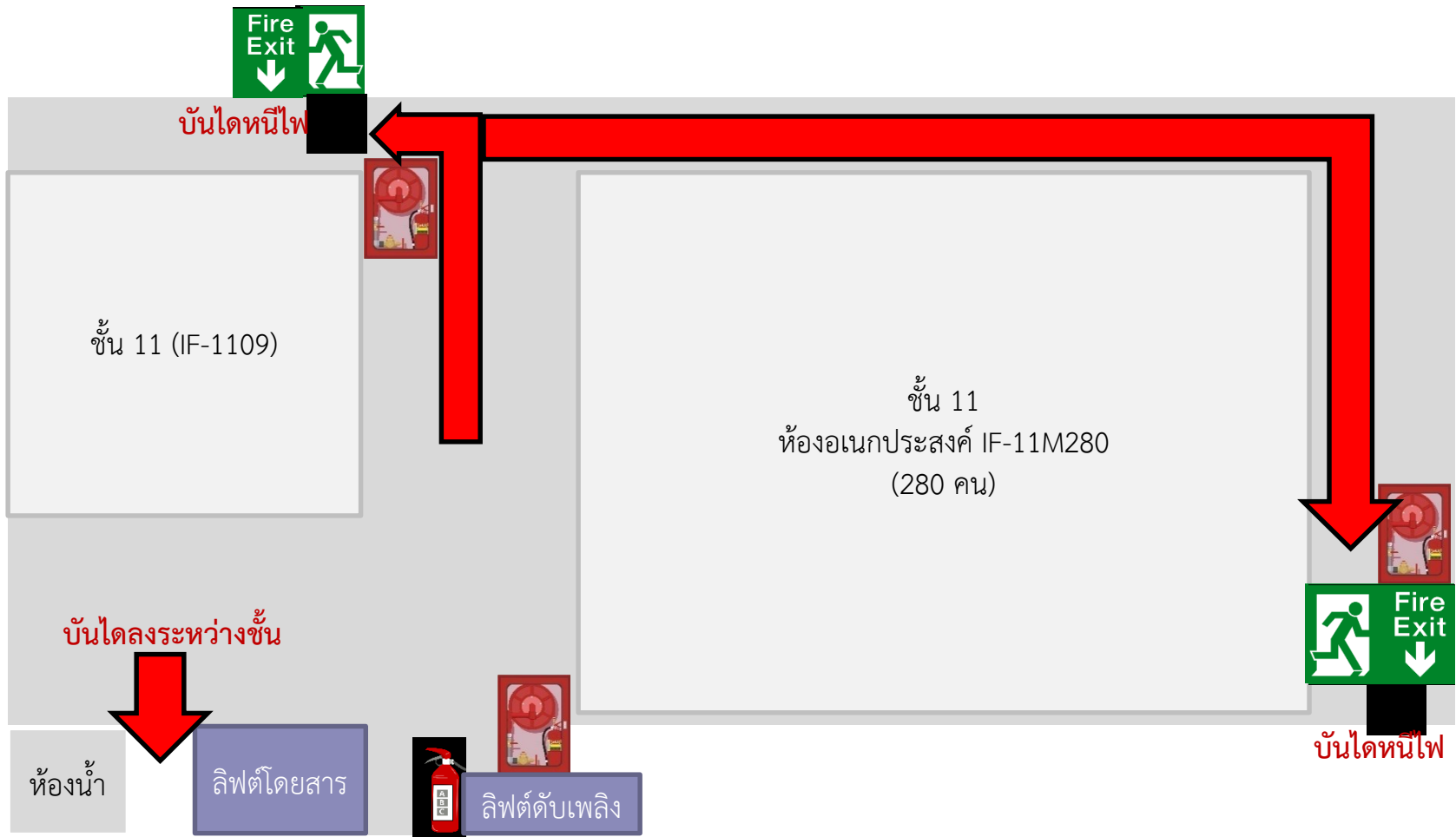


ชั้น 10 ห้องประชุม



แผนผังเส้นทางหนีไฟ และจุดติดตั้งถังดับเพลิง

ชั้น 11 ห้องอเนกประสงค์



ติดต่อฉุกเฉินเมื่อเกิดเหตุอัคคีภัย อาคารคณะวิทยาการสารสนเทศ

● แจ้งเหตุฉุกเฉิน ประจำอาคาร

สำนักงาน

โทร 038-103096

038-103061

ผอ.การดับเพลิง

โทร 081 2600141

หน่วยเฝ้าระวังและ

โทร 089-091-7351

รักษาความปลอดภัย

● แจ้งเหตุฉุกเฉิน หน่วยงานภายนอก

แจ้งเหตุเพลิงไหม้

โทร 199

งานป้องกันและบรรเทา

โทร 038-381061

สาธารณภัยตำบลแสนสุข

สภ.ต. แสนสุข

โทร 038-385411-2

การเลือกชนิดของถังดับเพลิงให้ถูกประเภท

ประเภทของไฟ	 A	 B	 C	 D	 K
ชนิดถังดับเพลิง	เพลิงไหม้จาก วัตถุไหม้ทั่วไป	เพลิงไหม้จากของเหลว ติดไฟและก๊าซติดไฟ	เพลิงไหม้จากอุปกรณ์ที่ มีกระแสไฟฟ้า	เพลิงไหม้จาก โลหะไวไฟ	เพลิงไหม้จาก น้ำมันประกอบอาหาร
 ชนิดก๊าซคาร์บอนไดออกไซด์					
 ชนิดโฟม					
 ชนิดเหลวระเหย					
 ชนิดผงเคมีแห้ง					
 ชนิดเคมีสูตรน้ำ					
 ชนิดน้ำสะสมแรงดัน					

วิธีการใช้ถังดับเพลิง



ดึง... สลักนิรภัย

ปลด... สายฉีดย

กด... ค้านบีบของถังดับเพลิง

ส่าย... ปลายสายฉีดย