

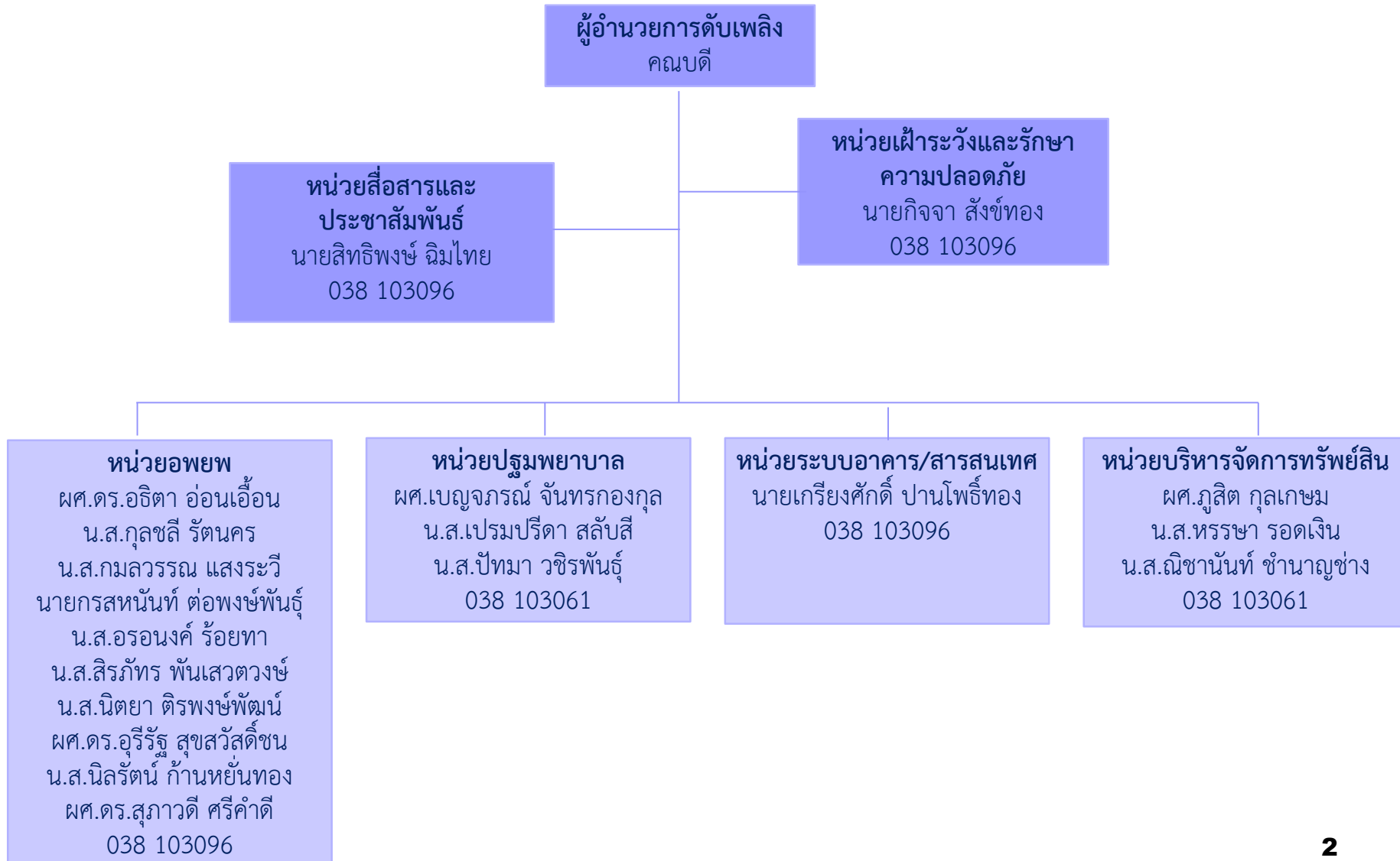


ข้อควรรู้ หากพบเหตุเพลิงไหม้ในอาคาร

- ผังโครงสร้างป้องกันและระงับเหตุอัคคีภัย
- แนวปฏิบัติพบเหตุอัคคีภัย อาคารคณะวิทยาการสารสนเทศ
- แนวปฏิบัติผู้ใช้อาคารเมื่อเกิดเหตุเพลิงไหม้
- แผนผังเส้นทางหนีไฟ  และจุดติดตั้งถังดับเพลิง 
- จุดรวมพล
- ติดต่อฉุกเฉินเมื่อเกิดเหตุอัคคีภัย อาคารคณะวิทยาการสารสนเทศ



ผังโครงสร้างป้องกันและระงับเหตุอัคคีภัย



เมื่อพบเหตุอัคคีภัย อาคารคณะวิทยาการสารสนเทศ

1. ตัดสินใจว่าดับเพลิงได้ด้วยตนเองหรือไม่
2. หากดับเพลิงด้วยตนเองไม่ได้ ตะโกนแจ้ง “ไฟไหม้ ไฟไหม้” แจ้งเพื่อนร่วมงาน หรือ สำนักงาน การศึกษา 038 103 096

ผู้พบเห็นเหตุเพลิงไหม้



ดับเพลิง

หน่วยเฝ้าระวังฯ
เข้าระงับเหตุ

1. หน่วยเฝ้าระวังฯ รายงาน ผอ.ดับเพลิง และใช้แผนดับเพลิงขั้นต้น
2. หน่วยระบบอาคารฯ ตัดกระแสไฟฟ้า บริเวณใกล้เคียง

ดับเพลิงได้

ดับเพลิงไม่ได้



หน่วยงานภายนอก เข้าระงับเหตุ

หน่วยสื่อสารฯ
ประชาสัมพันธ์
ระงับเหตุได้

ผอ.ดับเพลิง
สั่งการใช้แผน
ดับเพลิงขั้นรุนแรง

1. หน่วยสื่อสารฯ โทร แจ้งรถดับเพลิง
2. ผอ.ดับเพลิง สั่งการใช้แผนอพยพหนีไฟ หน่วยอพยพฯ อพยพผู้ใช้อาคารหนีไปจุดรวมพล
3. หน่วยบริหารจัดการฯ ควบคุมพื้นที่การจราจรรอบอาคารที่เกิดเพลิงไหม้
4. หน่วยปฐมพยาบาล ดูแลผู้บาดเจ็บและประสาน รพ. ม.บูรพา

รายงาน/
สรุปเหตุการณ์

1. ประเมินความเสียหาย
2. ตั้งคณะกรรมการสอบสวน
3. ค้นหาเหตุเพลิงไหม้
4. สรุป/รายงานผล
5. ฟื้นฟูปรับปรุงพื้นที่เกิดเหตุ

ดับเพลิงได้

แนวปฏิบัติเมื่อเกิดเหตุเพลิงไหม้

ผู้ใช้อาคาร

หน่วยอพยพ

หน่วยปฐมพยาบาล

ได้ยินประกาศ
แจ้งเตือนเหตุ

มีสติ ไม่ตื่นตระหนก สังเกตรอบด้าน

- จัดเก็บเอกสาร/ทรัพย์สินของตนเอง
- ปิดเครื่องคอมพิวเตอร์ ปิดไฟฟ้าที่ให้แสงสว่าง
- ตรวจสอบทางหนีไฟให้พร้อม
- เตรียมพร้อมอพยพ

- ประสานไปยังผู้ดูแลแต่ละชั้น
- เตรียมพร้อมอพยพ

- เตรียมการประสาน รพ.
- เตรียมอุปกรณ์ปฐมพยาบาลเบื้องต้น

ได้ยินประกาศ
แจ้งอพยพ

เดินเป็นแถว ช่วยเหลือเพื่อนร่วมทาง

- เดินตามผู้นำอพยพไปทางหนีไฟ ไปยังจุดรวมพล
- เดินเป็นแถว 2-3 แถว
- รายงานตัวต่อหน่วยอพยพ

- ผู้นำอพยพถือสัญญาณธง นำผู้ใช้อาคารลงไปรวมกันที่จุดรวมพล
- ช่วยชีวิตผู้ประสพภัยก่อน (ถ้ามี)
- ตรวจสอบยอด

- ไปจุดรวมพล
- ตรวจสอบอาการผู้อพยพ แบ่งโซนผู้บาดเจ็บ
- ปฐมพยาบาลเบื้องต้น
- ประสานงาน รพ.
- รายงานผล

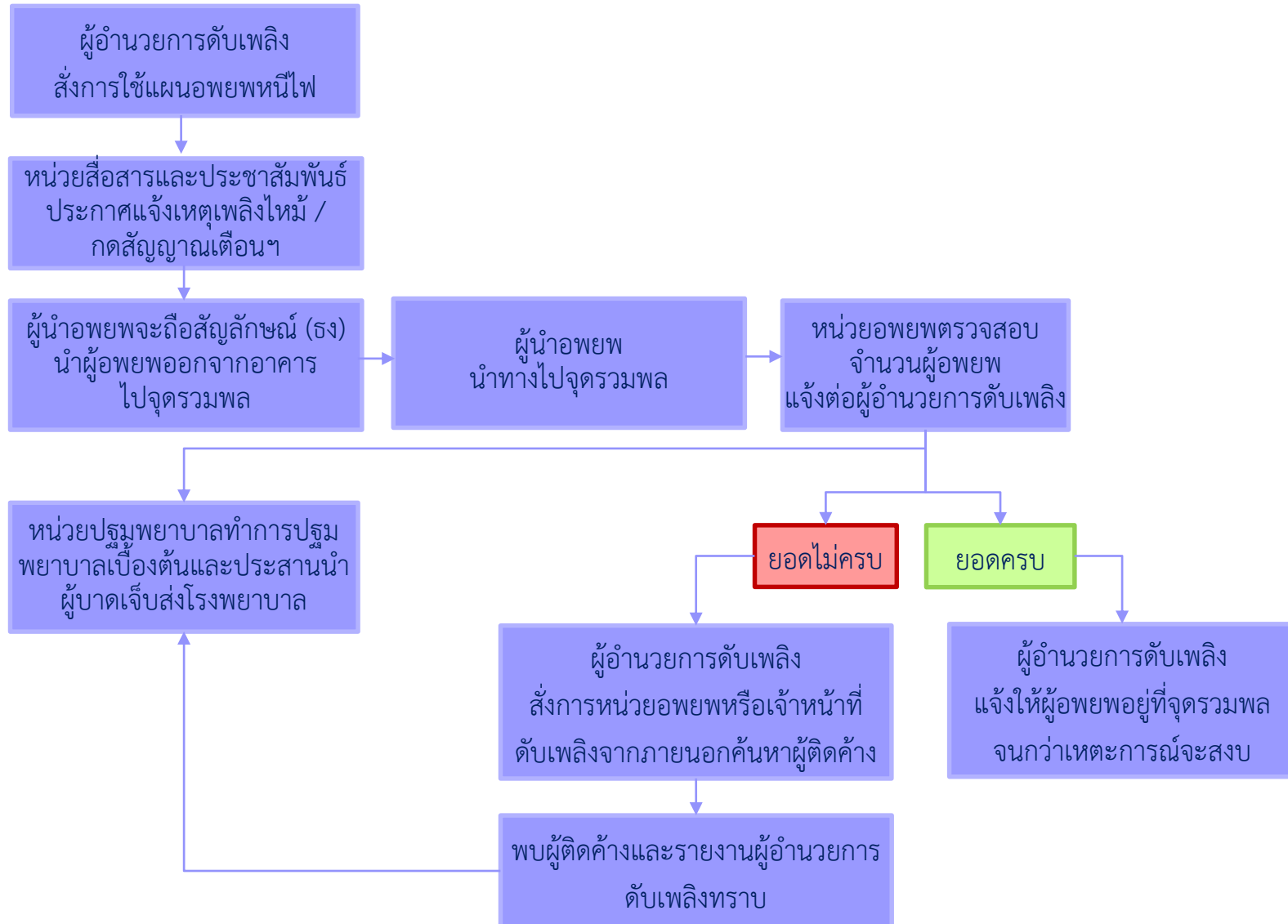
ควบคุมเหตุได้

กลับสู่สภาวะปกติ

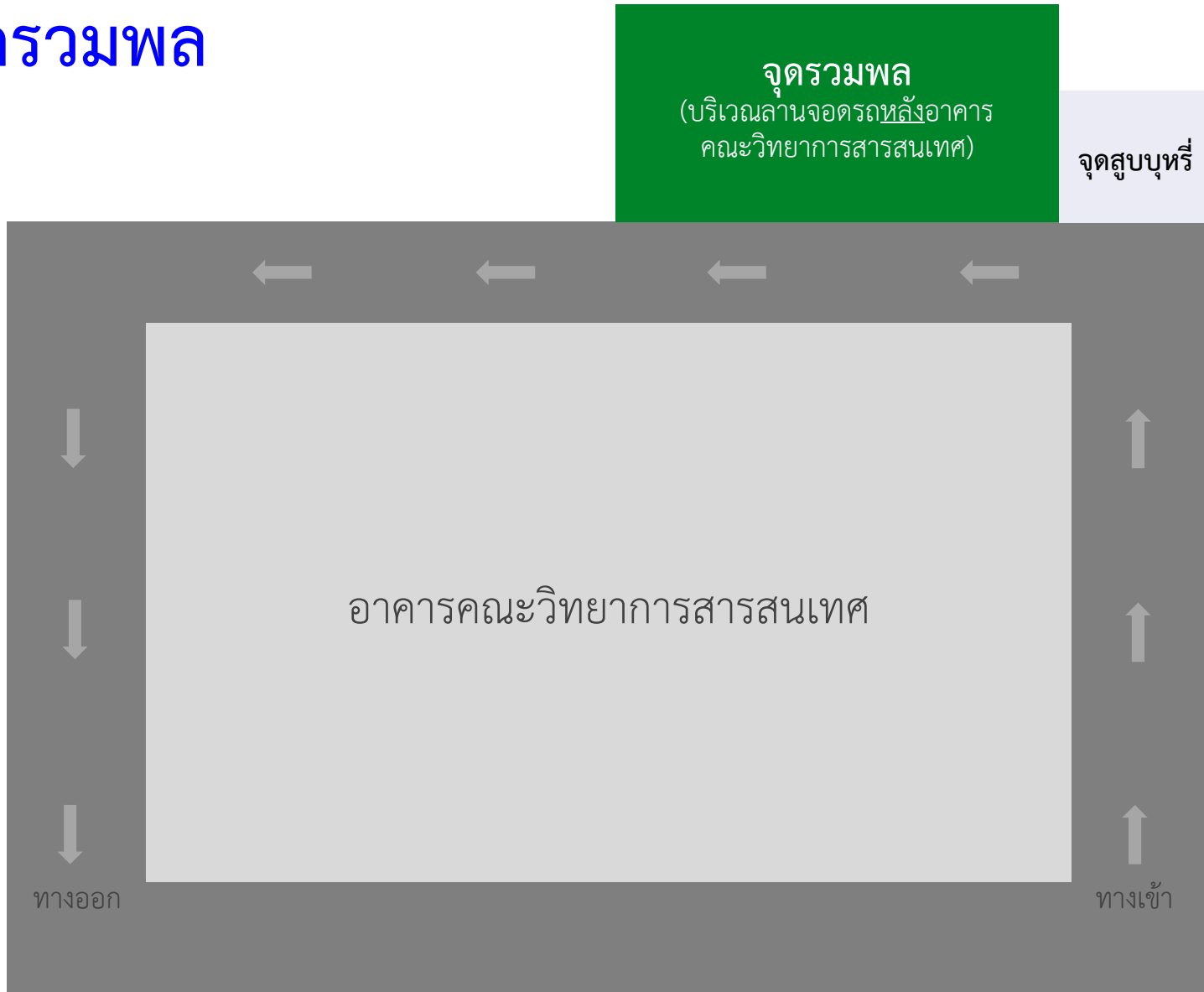
สำรวจความเรียบร้อย
จัดเก็บอุปกรณ์

สำรวจความเรียบร้อย
จัดเก็บอุปกรณ์

แผนอพยพหนีไฟ

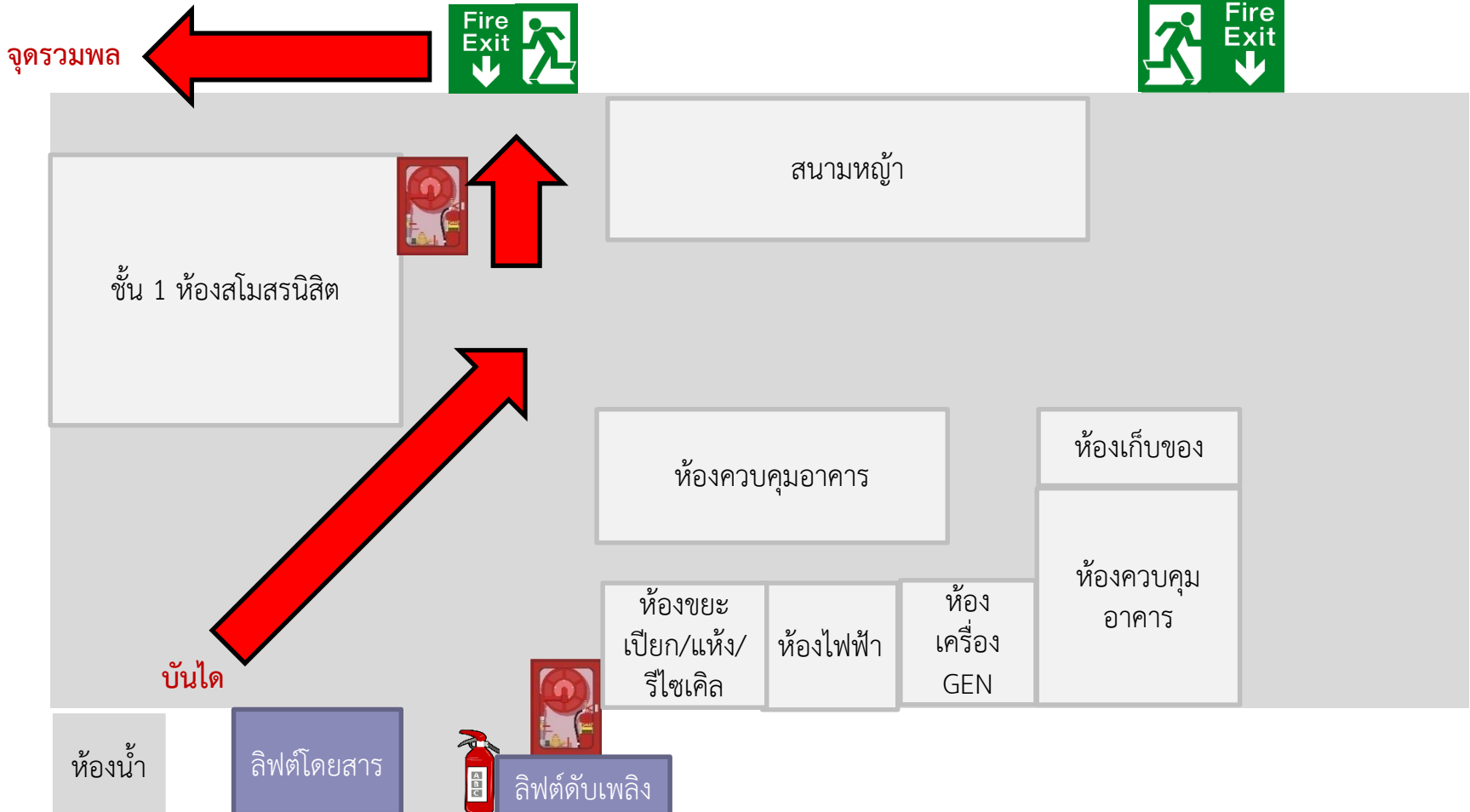


จุดรวมพล



แผนผังเส้นทางหนีไฟ และจุดติดตั้งถังดับเพลิง

ชั้น 1 ห้องเครื่อง GEN ห้องไฟฟ้า ห้องควบคุมอาคาร สโมสรนิสิต



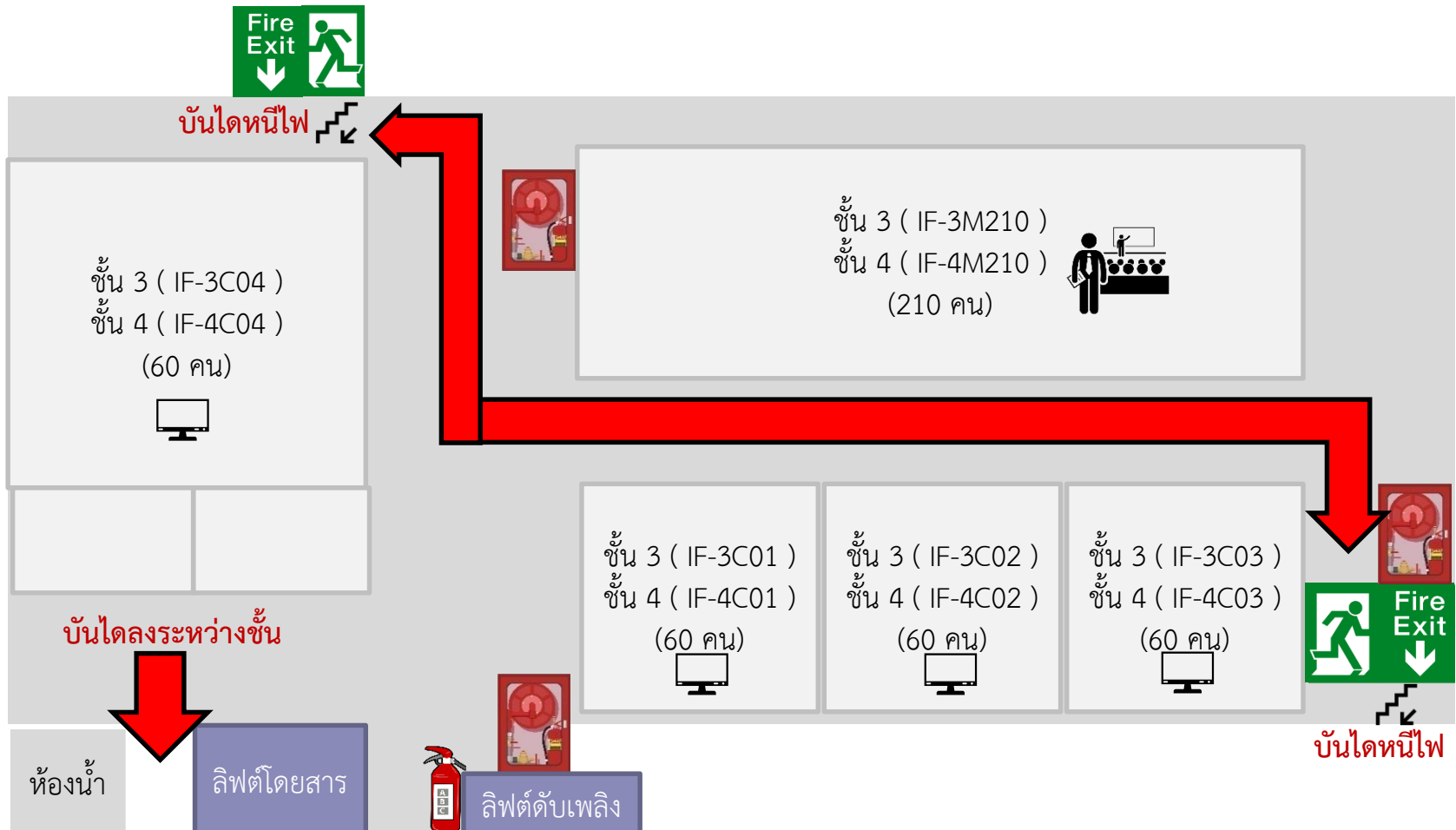
แผนผังเส้นทางหนีไฟ และจุดติดตั้งถังดับเพลิง

ชั้น 2 ห้องสำนักงานการศึกษา ห้องสำนักงานคณบดี ห้องผู้บริหาร



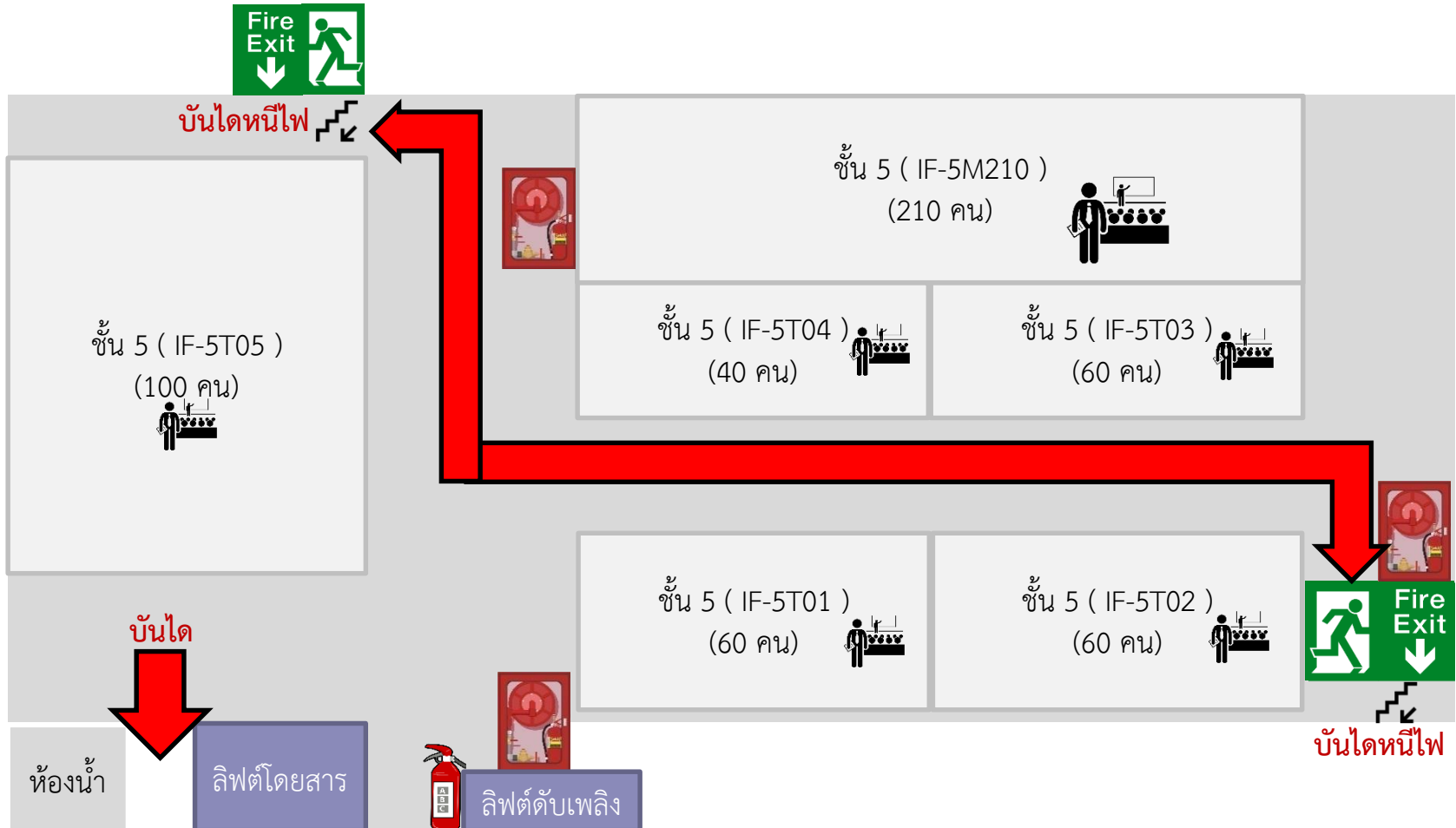
แผนผังเส้นทางหนีไฟ และจุดติดตั้งถังดับเพลิง

ชั้น 3 และ ชั้น 4 ห้องปฏิบัติการคอมพิวเตอร์ 60 คน และ ห้องเรียนบรรยาย 210 คน



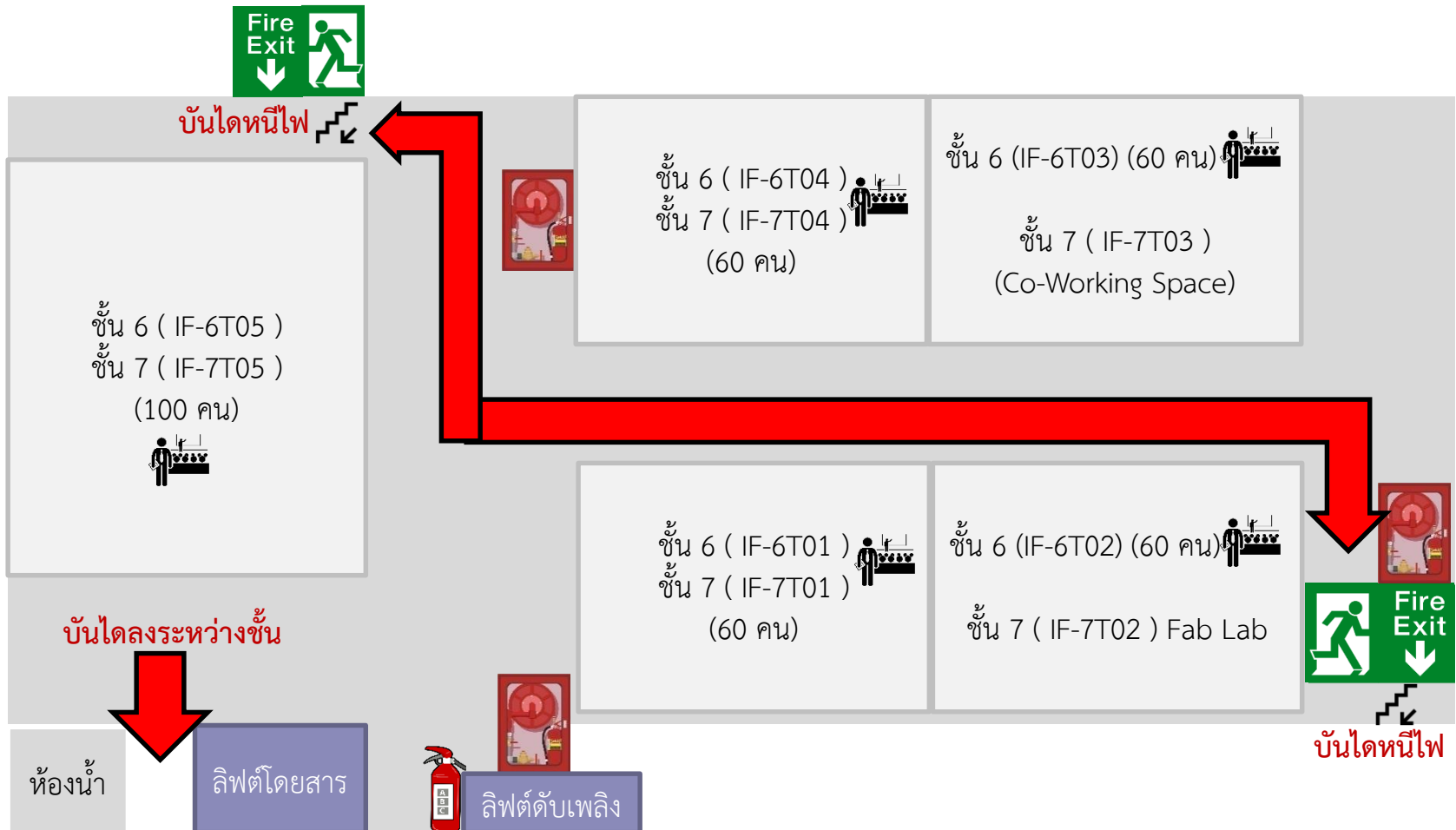
แผนผังเส้นทางหนีไฟ และจุดติดตั้งถังดับเพลิง

ชั้น 5 ห้องเรียนบรรยาย 40 คน, 60 คน, 100 คน และ 210 คน



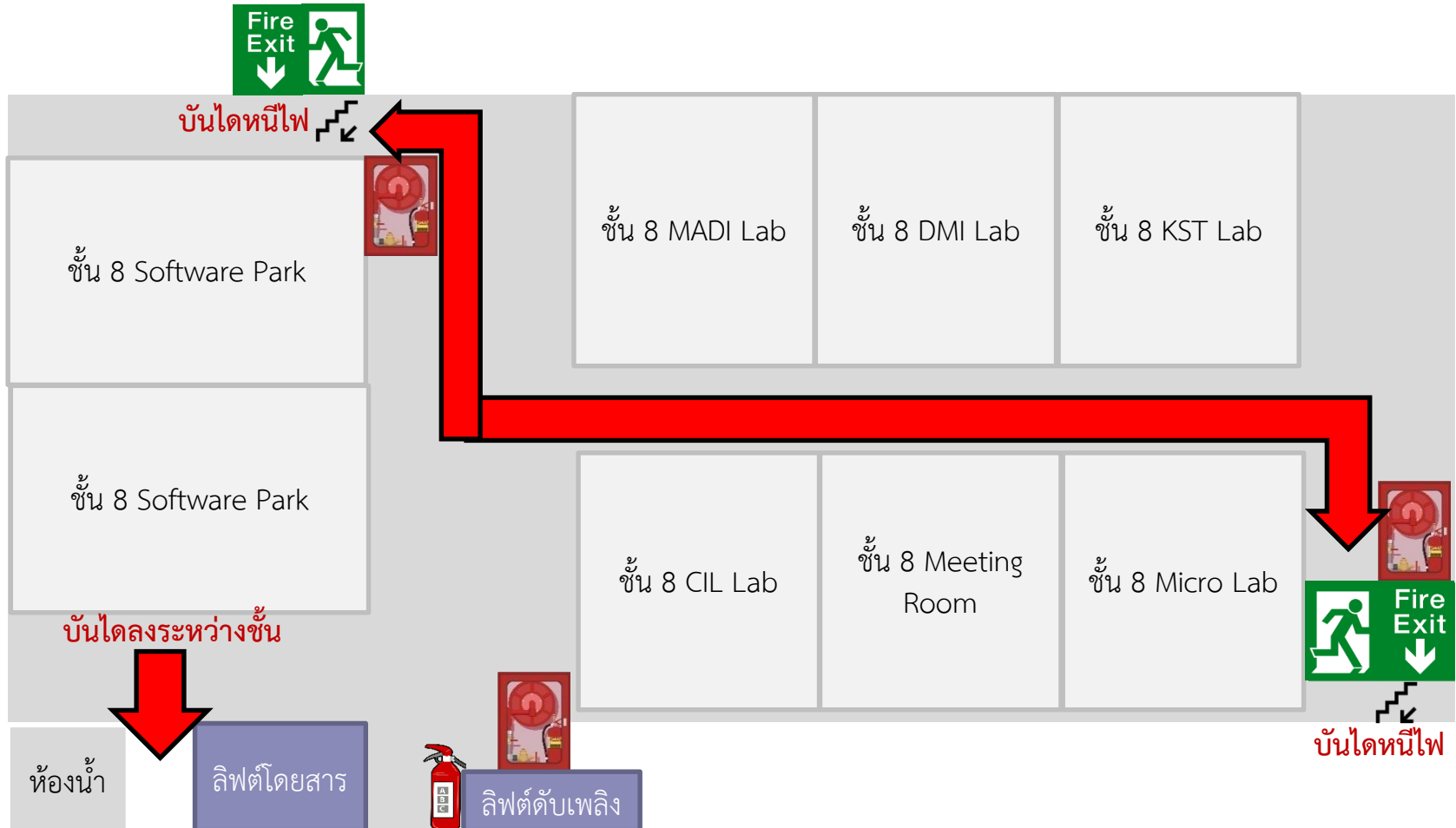
แผนผังเส้นทางหนีไฟ และจุดติดตั้งถังดับเพลิง

ชั้น 6 และชั้น 7 ห้องเรียนบรรยาย 60 คน และ 100 คน



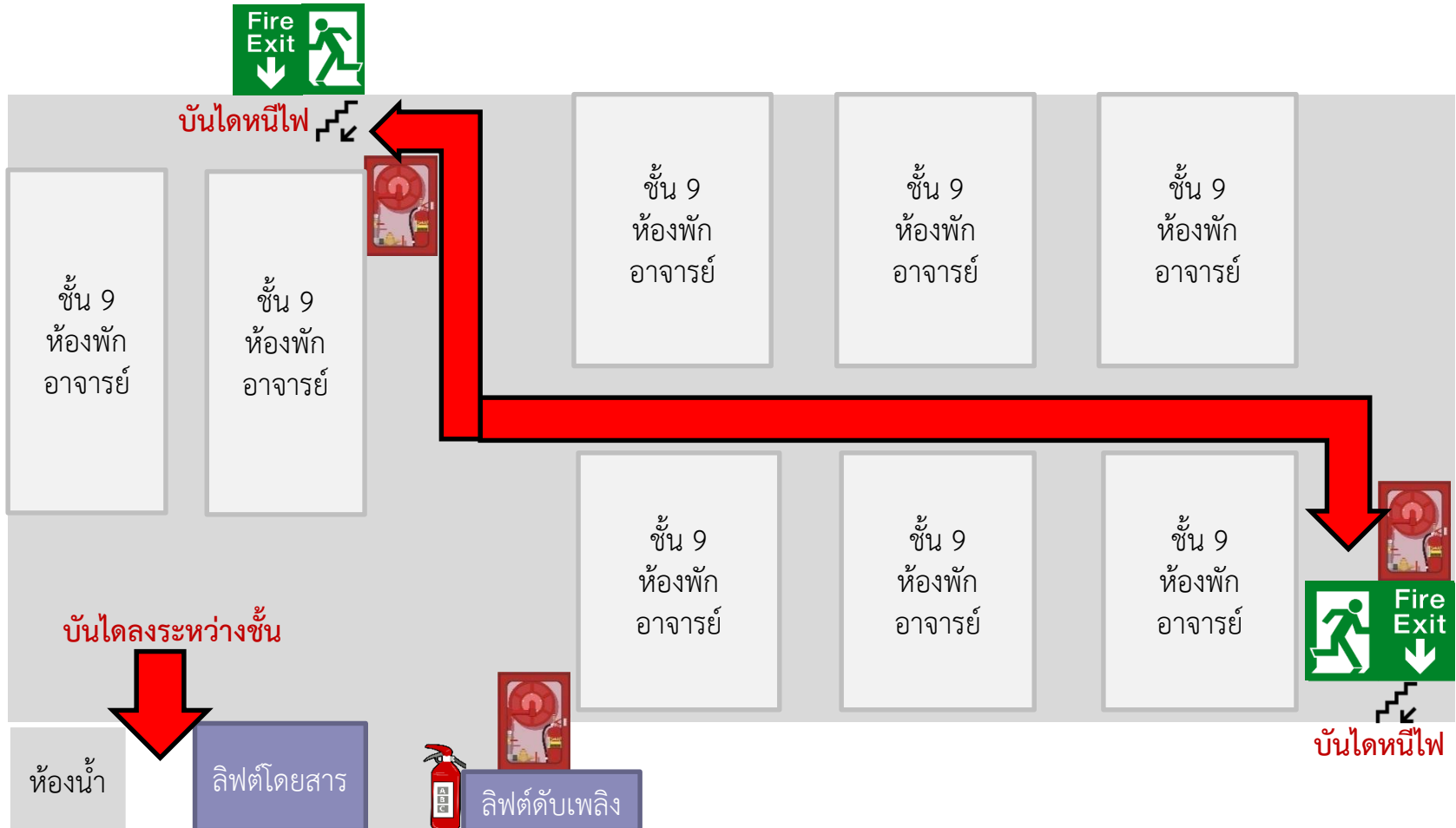
แผนผังเส้นทางหนีไฟ และจุดติดตั้งถังดับเพลิง

ชั้น 8 ห้องปฏิบัติการวิจัย



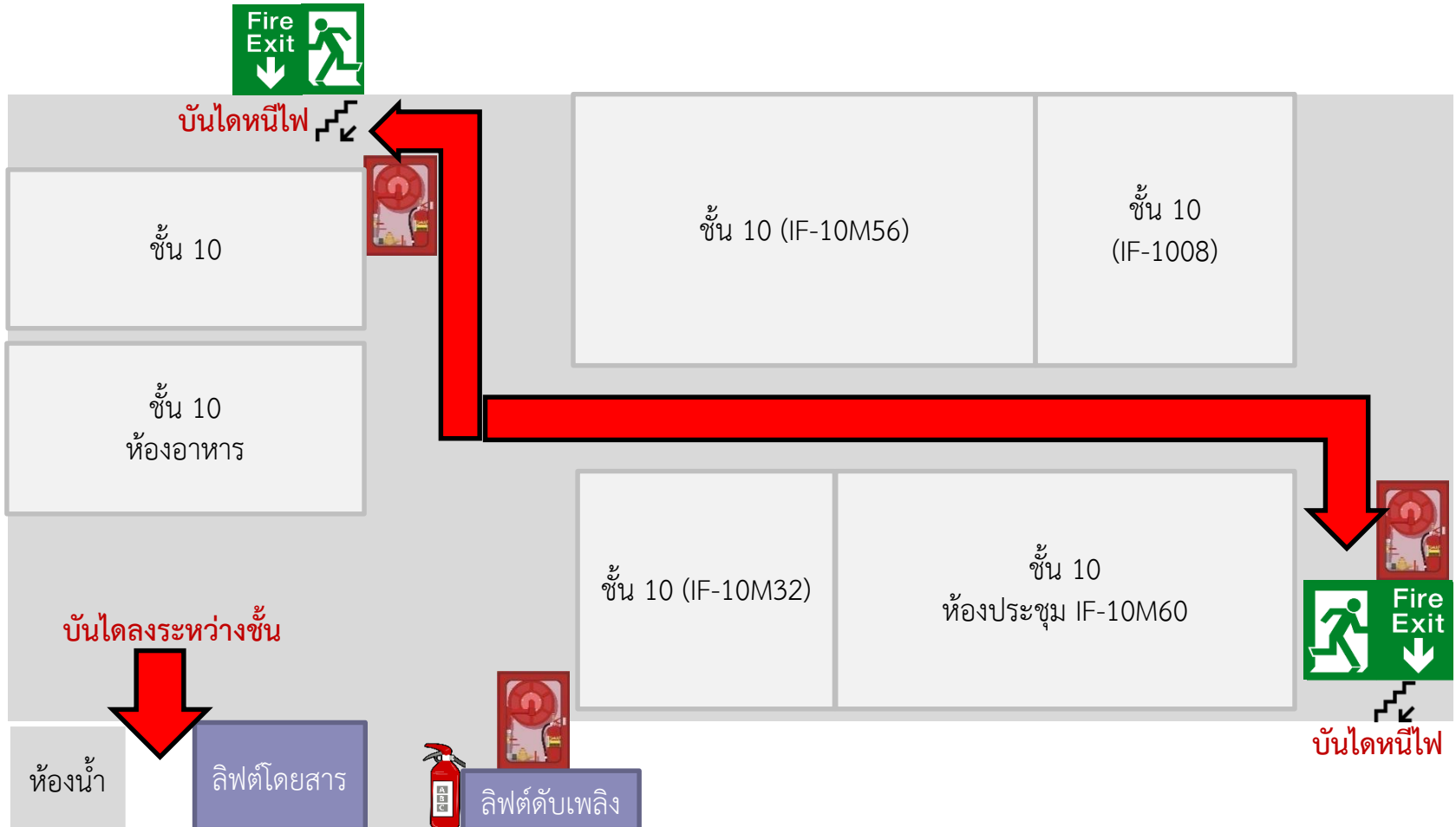
แผนผังเส้นทางหนีไฟ และจุดติดตั้งถังดับเพลิง

ชั้น 9 ห้องพักอาจารย์



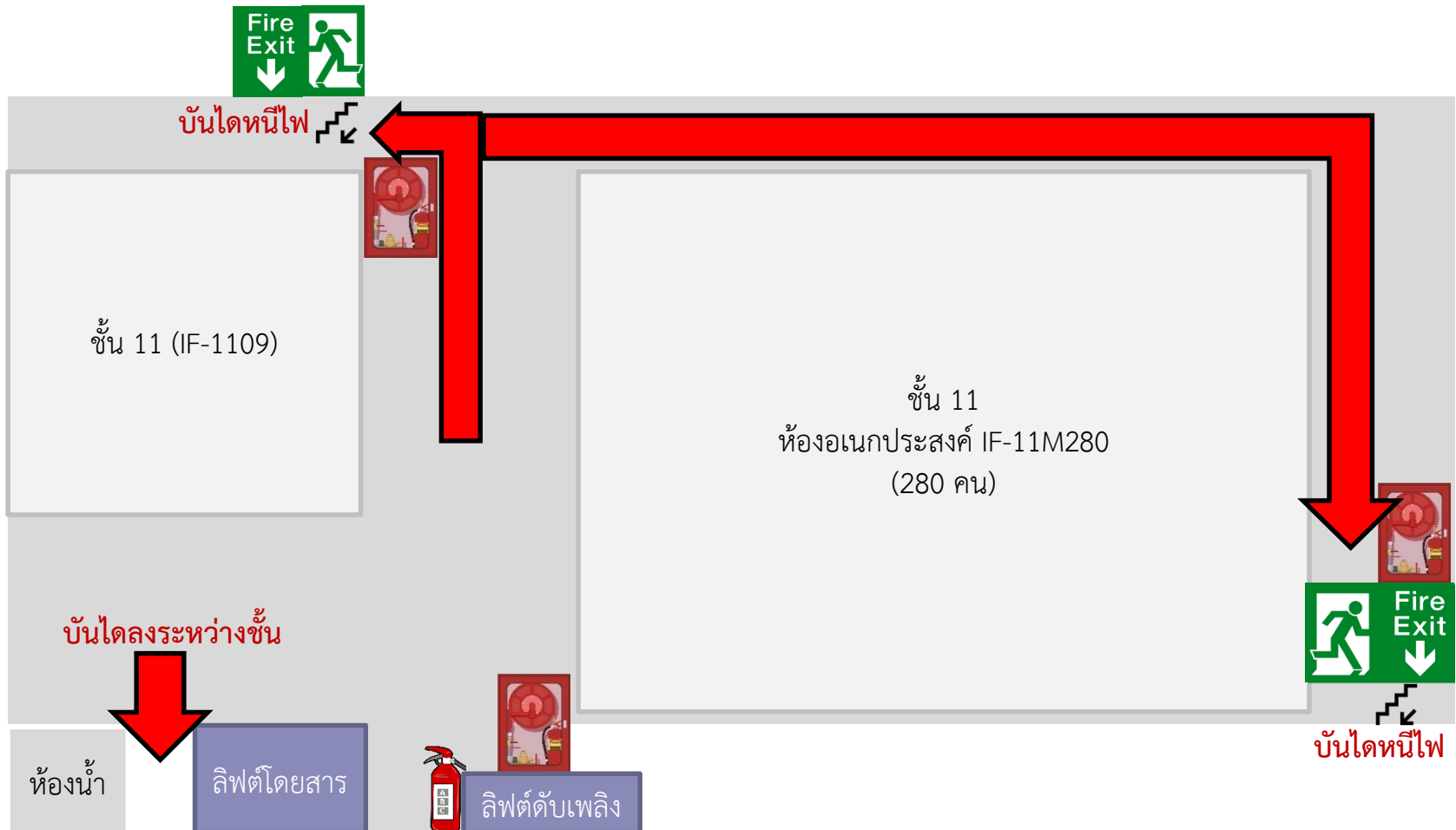
แผนผังเส้นทางหนีไฟ และจุดติดตั้งถังดับเพลิง

ชั้น 10 ห้องประชุม



แผนผังเส้นทางหนีไฟ และจุดติดตั้งถังดับเพลิง

ชั้น 11 ห้องอเนกประสงค์



ติดต่อฉุกเฉินเมื่อเกิดเหตุอัคคีภัย อาคารคณะวิทยาการสารสนเทศ

● แจ้งเหตุฉุกเฉิน ประจำอาคาร

สำนักงาน

โทร 038-103096

038-103061

ผอ.การดับเพลิง

โทร 081 2600141

หน่วยเฝ้าระวังและ

โทร 089-091-7351

รักษาความปลอดภัย

● แจ้งเหตุฉุกเฉิน หน่วยงานภายนอก

แจ้งเหตุเพลิงไหม้

โทร 199

งานป้องกันและบรรเทา

โทร 038-381061

สาธารณภัยตำบลแสนสุข

สภ.ต. แสนสุข

โทร 038-385411-2

การเลือกชนิดของถังดับเพลิงให้ถูกประเภท

ประเภทของไฟ	 A	 B	 C	 D	 K
ชนิดถังดับเพลิง	เพลิงไหม้จาก วัตถุไหม้ทั่วไป	เพลิงไหม้จากของเหลว ติดไฟและก๊าซติดไฟ	เพลิงไหม้จากอุปกรณ์ที่ มีกระแสไฟฟ้า	เพลิงไหม้จาก โลหะไวไฟ	เพลิงไหม้จาก น้ำมันประกอบอาหาร
 ชนิดก๊าซคาร์บอนไดออกไซด์					
 ชนิดโฟม					
 ชนิดเหลวระเหย					
 ชนิดผงเคมีแห้ง					
 ชนิดเคมีสูตรน้ำ					
 ชนิดน้ำสะสมแรงดัน					

วิธีการใช้ถังดับเพลิง



ดึง... สลักนิรภัย

ปลด... สายฉีดย

กด... ค้นบีบของถังดับเพลิง

ส่าย... ปลายสายฉีดย